

MANTOVA - Chiesa di Santa Apollonia

19 giovedì
giugno
ore 21.15

ingresso libero

Il Canto dell'Ombra

GESUALDO DA VENOSA
Sabbato Sancto / Responsorio

DE LABYRINTHO

Ensemble Vocale
WALTER TESTOLIN direttore

VIGENZA



SAN BENEDETTO PO - Basilica Polironiana

23 lunedì
giugno
ore 21.15

ingresso libero

Passio

La Passione di Cristo nel Canto Gregoriano
Testi recitati tratti da "La Passione - Via Crucis
al Colosseo" 1999, di Mario Luzi

I CANTORI GREGORIANI

FULVIO RAMPI direttore

CREMONA



REVERE - Palazzo Ducale

30 lunedì
giugno
ore 21.15

ingresso 12 €

(Prenotazione posti
tel. 347/4628124)

In caso di maltempo il
concerto si terrà nel
teatro ducale di Revere

From Sonata to Salsa

Da Bach ai Beatles attraversando lo swing
con il gruppo a cappella più famoso del mondo

The SWINGLE SINGERS

LONDRA



In collaborazione con



Associazione Musicale Coro da Camera "Ricerca Ensemble"
P.zza Castello 11, 46036 Revere (MN), Tel./Fax 0386 467173
e.mail: ricercare.ensemble@libero.it - www.ricercaensemble.com

Organizzazione e coordinamento artistico: Massimo Vasconi



XXIV Festival Internazionale
di Canto Corale

Cori a Palazzo

giugno 2008

Mantova - Revere - San Benedetto Po



Per le attività istituzionali



FONDAZIONE CARIPLO



Azienda Agricola
RICCHI
Produzione vini tipici
MONZAMBANO (MN)

cori a palazzo diventa anche quest'anno un modo per avvicinare la Musica, con semplicità e gusto della scoperta, con proposte originali e inedite, spaziando tra esperienze di vari generi e stili, tutti accomunati dalle voci. Come sempre, si è voluto investire tutto sulla Musica per *"fare e far fare la Musica"* e soprattutto *"per servirla"* in spazi architettonici di particolare suggestione e con il contributo di interpreti selezionati. Il Festival in questi 24 anni ha visto avvicinarsi più di 100 gruppi vocali, italiani, cechi, americani, svedesi, tedeschi, francesi, olandesi, danesi, austriaci, svizzeri, russi, israeliani, estoni, giapponesi, con oltre 2000 esecutori, scelti senza preclusione di stili, ma solo per la loro provata e accreditata qualità artistica e per l'interesse dei programmi musicali proposti. Tutto ciò grazie anche al sostegno dei vari Enti e Istituzioni pubbliche e private qui citate e di preziose collaborazioni con altri importanti festival italiani tra cui quest'anno *"La Fabbrica del Canto" di Legnano* e *"SoleVoci" di Varese*. A tutti va il nostro più sentito ringraziamento.

A **MANTOVA**, la purezza architettonica della chiesa di Santa Maria del Gradaro ospiterà il concerto inaugurale dell'ensemble femminile **CAPPELLA ARTEMISIA**, con le singolari musiche e laudi composte ed eseguite da monache di clausura nei conventi italiani del '600, proposta in ideale sintonia ed omaggio alle Suore Oblate dell'adiacente convento mantovano. Per la prima volta il Festival sarà ospitato nel nuovo Auditorium C. Monteverdi di via Conciliazione, per il concerto di uno dei più prestigiosi ensemble vocali europei: il sestetto tedesco **SINGER PUR**, qui interprete di splendide canzoni d'amore e arrangiamenti tra il pop ed il jazz, da Monteverdi a Gershwin, da Irving Berlin a Sting. Walzer d'Amore poi al teatro Bibiena con il nostro Coro da Camera **"RICERCARE ENSEMBLE"**, che presenta i noti LiebesliederWalzer Op. 52 e Neueliebesslieder Op. 65 di J. Brahms e quelli pianistici dell'Op. 39, eseguiti insieme a Cecilia Baccolo e Chiara Soave, giovani pianiste già avviate ad una luminosa carriera ricca di prestigiosi riconoscimenti internazionali. La seicentesca chiesa di Santa Apollonia in via Benzone accoglierà gli stupefacenti Responsoria di *Sabbato Sancto* di Gesualdo da Venosa, proposti dall'ensemble vocale **DE LABYRINTHO**, felice ritorno dopo l'applaudito concerto dello scorso anno, *"Prophetiae Sibyllarum"*, opera segnalata tra le migliori incisioni dell'anno dalla rivista musicale Amadeus e insignita di cinque Diapason France.

A **SAN BENEDETTO PO** il Festival giunge nella giuliesca basilica polroniana, cuore del grande complesso benedettino, di cui si festeggia il millenario. Tornano, di nuovo graditi ospiti, i **CANTORI GREGORIANI** di Cremona, che riprendendo i temi dell'opera di Gesualdo, ripercorreranno la Passione di Cristo con antifone e salmodie gregoriane, in alternanza a testi recitati tratti dalla *"Via Crucis al Colosseo"* 1999 di Mario Luzi.

A **REVERE** il cortile loggiato del grande Palazzo Ducale, sede storica del festival, ospiterà due prestigiosi appuntamenti: il concerto dell'**OSLO CHAMBER CHOIR**, vincitore di importanti concorsi, che proporrà brani d'ardita improvvisazione e della tradizione popolare norvegese e infine il concerto dei famosissimi **SWINGLE SINGERS**, ensemble londinese da oltre trent'anni presente nelle più prestigiose stagioni concertistiche e nei più importanti teatri del mondo. Un gruppo in cui le voci si fanno strumenti, passando da Bach a Mozart, fino ai Beatles, a Piazzola, Chik Corea e J. Hendricks, attraversando lo swing.

Per tutti l'invito è quello di essere con noi in questi giorni di festa musicale.

Associazione Musicale "Ricerca Ensemble"

MANTOVA - Chiesa di S.M. del Gradaro

6 venerdì
giugno
ore 21.15

ingresso libero

Rosa Mistica

Il Cantico dei Cantici e la Musica delle monache di clausura nei conventi Italiani del '600

CAPPELLA ARTEMISIA

Ensemble femminile vocale e strumentale
CANDACE SMITH direttore

BOLOGNA



MANTOVA - Auditorium Monteverdi (via Conciliazione)

12 giovedì
giugno
ore 21.15

ingresso 5 €

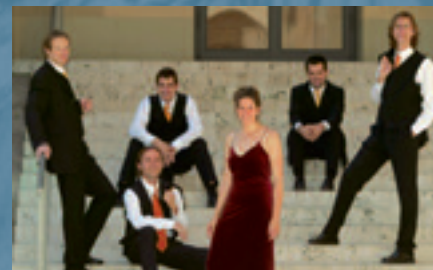
Vita de la Mia Vita and Cheek To Cheek

International Love Songs and Arrangements aus
Pop und Jazz

SINGER PUR

Vocal Ensemble

GERMANIA



REVERE - Palazzo Ducale

13 venerdì
giugno
ore 21.15

ingresso libero

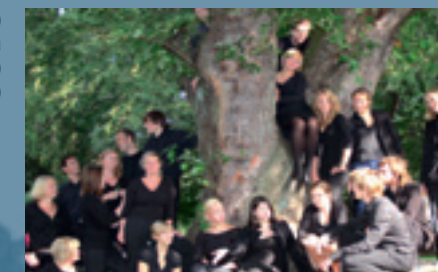
In...Canti Nordici

Musica popolare norvegese e brani d'improvvisazione interpretati da uno dei più noti cori del nord Europa

OSLO CHAMBER CHOIR

HAKON DANIEL NYSTEDT direttore

NORVEGIA



In caso di maltempo
il concerto si terrà
nel salone di sottotetto
al 4° piano del palazzo

MANTOVA - Teatro Bibiena

16 lunedì
giugno
ore 21.15

ingresso 5 €

Walzer d'Amore

J. BRAHMS Liebesliederwalzer Op. 52
und Neueliebesslieder Op. 65 - Walzer Op. 39

CORO DA CAMERA RICERCARE ENSEMBLE

CHIARA SOAVE - CECILIA BACCOLO pianoforte
ROMANO ADAMI Direttore

REVERE - MN

